

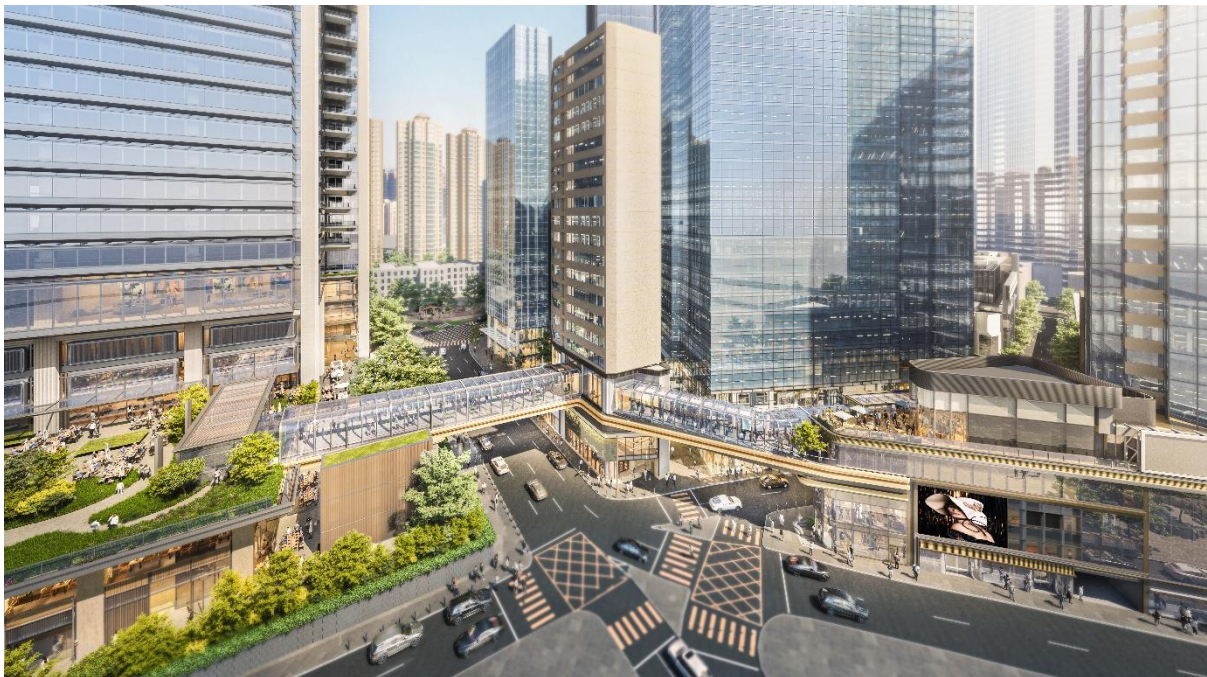
新聞稿

高清圖片可於[此](#)下載

即時發佈

希慎華懋攜手打造利園八期 升級利園區暢達度 無縫連接社區 提升區內交通效率最高達25%

為利園區帶來可持續且舒適的步行體驗



作為希慎興業與華懋集團最新優質商業發展項目的一部份，利園八期將設有從銅鑼灣港鐵站直達的有蓋行人通道和天橋，旨在將銅鑼灣打造為步行便捷、無縫連接且充滿活力的社區。

(香港，2025年3月24日) 希慎興業有限公司（「希慎」）及華懋集團（「華懋」）攜手發展的利園八期將成為利園區的核心地標，顯著優化銅鑼灣交通。利園八期設有全天候採光的行人通道系統，全面貫通利園區至銅鑼灣港鐵站，沿途設有輕食外賣店及藝術裝置，為行人提供可持續且舒適的五至七分鐘步行體驗，直達利園八期。

項目特別委聘國際交通規劃顧問弘達交通顧問有限公司，負責為利園八期制定具體的出入口設計完善方案，並提升地面道路狀況，包括擴闊加路連山道及禮頓道，預計可提升區內交通效率最高達25%。

利園八期致力完善社區連繫，將為區內帶來升級工程。項目不僅設有全新零售空間，匯聚優質商店及戶外餐飲，更包括60,000平方呎綠化開放空間，讓公眾在繁華鬧市中享受綠意盎然的休憩環境，將成為銅鑼灣嶄新綠色地標。利園區街道景觀將展現全新面貌，功能與美感並重，打造集辦公、零售及生活體驗於一身、自給自足的活力社區，引領利園區邁進下一個精彩百年。

希慎興業有限公司執行董事兼首席營運總監呂幹威先生表示：「希慎植根銅鑼灣逾百年，致力全面優化利園區，將城市創新與可持續發展視為營運核心。利園八期充分體現上述理念，融合綠色建築技術，提

升銅鑼灣區內交通連接。配合新建的行人通道系統，我們為行人打造由港鐵站直達利園八期及整個利園區的無縫步行體驗，同時加強社區營造，將工作、休閒和商業融入更宜居和低碳的活力社區。」

華懋集團執行董事兼首席財務總裁曾殿科先生表示：「華懋很高興能與希慎在利園八期項目上攜手合作，實踐雙方共同願景，為城市創造更緊密連繫。項目規劃的交通提升工程，包括建設有蓋行人天橋及優化通道網絡，將為銅鑼灣帶來嶄新的步行體驗。華懋致力於實現長遠的商業、社會和環境利益，我們相信此項目將為社區的未來發展奠定堅實基礎。」

弘達交通顧問有限公司董事總經理林澤仁先生表示：「我們深感榮幸擔任利園八期的交通規劃顧問，參與此項以提升行人通達性及都市流動性為核心的項目。項目在交通改道及街景優化方面突破常規，展現前瞻性思維，致力打造更完善、更高效的城市體驗。透過各方同心協力，不單優化利園八期周邊連繫，更全面提升銅鑼灣區域暢達性。」

結合國際專業知識和本地洞察，利園八期將以「城中之城」作為核心理念，為銅鑼灣注入全新活力，實現優質生活方式、可持續發展及工作與生活之間的完美融合。